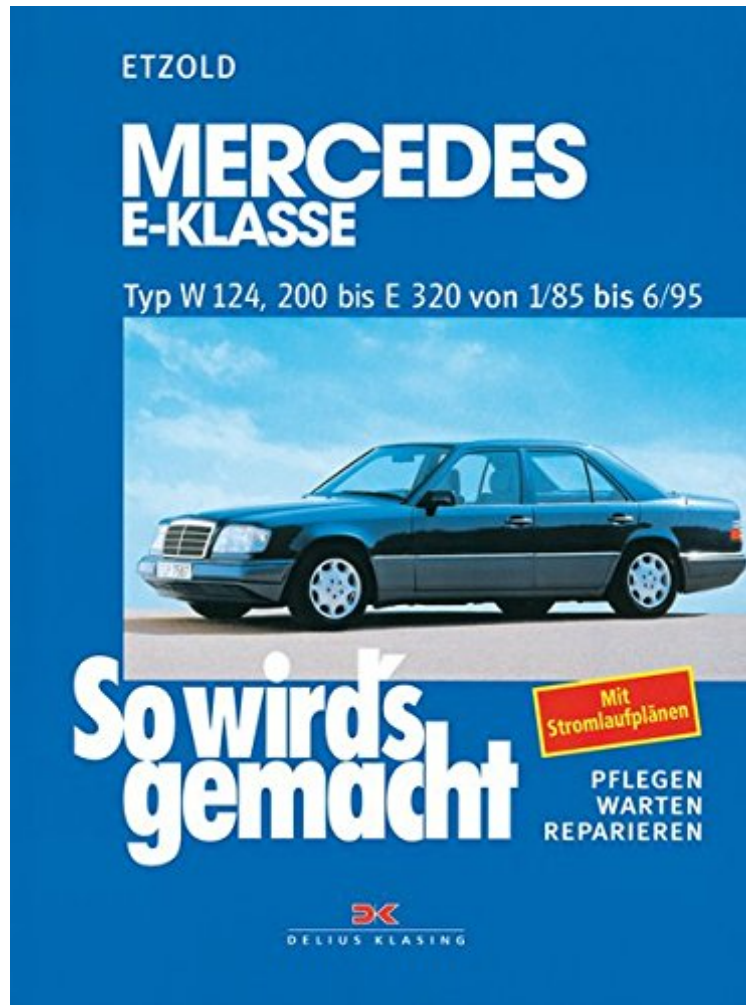


(Read ebook) So wird's gemacht. Pflegen - warten - reparieren: Mercedes E-Klasse W 124, 200 bis E 320 von 1/85 bis 6/95, Limousine 1985-1995, T-Modell 1985-1996, Coupe 1987-1996, BD 54

## **So wird's gemacht. Pflegen - warten - reparieren: Mercedes E-Klasse W 124, 200 bis E 320 von 1/85 bis 6/95, Limousine 1985-1995, T-Modell 1985-1996, Coupe 1987-1996, BD 54**

*Von Rdiger Etzold*

*audiobook / \*ebooks / Download PDF / ePub / DOC*



DOWNLOAD



+

READ ONLINE

Produktinformation -Verkaufsrank: #19035 in BcherMarke: Delius Klasing VerlagVerffentlicht am: 1996-09-25Anzahl der Produkte: 1Abmessungen: 10.24 x .98b x 7.95l, Einband: Taschenbuch292 Seiten | File size: 58.Mb

**Von Rdiger Etzold : So wird's gemacht. Pflegen - warten - reparieren: Mercedes E-Klasse W 124, 200 bis E 320 von 1/85 bis 6/95, Limousine 1985-1995, T-Modell 1985-1996, Coupe 1987-1996, BD 54** before purchasing it in order to gage whether or not it would be worth my time, and all praised So wird's gemacht. Pflegen - warten - reparieren: Mercedes E-Klasse W 124, 200 bis E 320 von 1/85 bis 6/95, Limousine 1985-1995, T-Modell 1985-1996, Coupe 1987-1996, BD 54:

Kundenrezensionen Hilfreichste Kundenrezensionen 17 von 17 Kunden fanden die folgende Rezension hilfreich.  
Naja... Von Mister mic-patrick Nachdem bei meinem w124 im Innenraum etliche Teilgebiete nicht so funktionierten wie sie es eigentlich sollten, wollte ich dies ändern! Und da sich meiner bescheidenen Bibliothek noch kein "Selbstschrauberbuch" dazu befand, dachte ich mir ein solches zuzulegen. Bei meinem alten w202 (Gott habe ihn seelig) hatte ich mich für das Konkurrenzprodukt entschieden und im Nachhinein hätte ich es wieder machen sollen! Positiv: schnell gegliedert viele Bilder interessante Datengut geschrieben Negativ: kaum Daten zum Innenraum fast nur Getriebe und Auen elektrisch deckt für mich persönlich zu wenig Gebiete ab Wer also eher ein Schrauber ist, dem wird das Buch sicherlich gefallen! Wer aber an der Mittelkonsole tätig werden möchte, an den Gurten, Lautsprechern oder Sitzen ist hier wohl falsch! Natürlich handelt es sich trotz allem um ein kompetentes Buch. 0 von 0 Kunden fanden die folgende Rezension hilfreich. nicht wirklich empfehlenswert Von Daniel W. also für meinen Fall: 300cc Bj 89 Automat nicht wirklich empfehlenswert. - viele Bilder sind so fotografiert dass man den Einbauort nicht erkennen kann (auch noch schwarz-wei), geschweige denn von der Beschreibung herauslesen kann. - wenn man einen 6 Zylinder hat bringen die meisten Bilder her eh nichts da dort meist ein 4 Zylinder benutzt wird - die meisten Bilder sind glaube ich Mopf 1 (ohne Sakkobretter, mit Zierleisten) - zum CE wird Karoseriebedingt nichts spezielles erklärt - viele Fehler die ich hatte (vor allem Elektronik, Karosserie) wurden nicht in dem Buch behandelt, manche Teile werden nicht mal erklärt wie sie ausgetauscht werden wie zB EINSPRITZDSEN oder ELEKTROHYDRAULISCHES STELLGLIED, meiner Meinung nach extrem wichtig. gerade das würde mich interessieren denn dort kann man eine Menge Geld sparen. - bei den Elektroplänen fehlt mir eine Erklärung der Kontakte der Bauteile, so könnte man wirklich selbstständig die Elektronik "verstehen" und auch bessere Fehleranalyse betreiben wer allerdings einen 4 Zylinder Mopf 0 hat und evtl auch eine Ausbildung zum Kfzler hat würde dieses Buch wohl reichen, allen anderen würde ich zu einer Alternative raten. Ich selber bin gelernter Elektroniker habe dadurch nur begrenzte mechanische Erfahrung. bin allerdings auch kein typischer Hobbyschrauber 0 von 0 Kunden fanden die folgende Rezension hilfreich. Super Buch... Von Mupfel... und ein Musthave für jeden Benzliebhaber! Genaue Reperaturanleitungen, alles gut aufgezählt - Spitze! Habe mich sehr darüber gefreut! Schnelle Lieferung! Gern wieder.

Produktbeschreibung Mercedes E-Klasse W 124 von 1/85 bis 6/95, So wird's gemacht - Band 54 "So wird's gemacht" zeigt technisch interessierten Neu- und Gebrauchtwagenbesitzern, wie ihr Fahrzeug funktioniert und welche Wartungs- und Reparaturarbeiten sie selbst durchführen können. In über 150 Bänden beschreibt die Handbuchreihe die günstigsten Pkw-Modelle und ist damit eine der umfangreichsten deutschen Autohandbuchreihen. MERCEDES E-KLASSE Benziner Typ W 124 200 bis E 320 von 1/85 bis 6/95 Limousine 1985-1995 T-Modell 1985-1996 Coupé 1987-1996 200 77 kW (105 PS) 09/86-05/90 KAT - Typ 124.020+080 200 80 kW (109 PS) 01/85-05/90 - Typ 124.020+080 200E 87 kW (118 PS) 09/88-08/92 KAT - Typ 124.021+081 200E 90 kW (122 PS) 09/88-08/92 - Typ 124.012+081 E200/200E 100 kW (136 PS) 09/92-06/95 KAT - Typ 124.019+079 E220/220E 110 kW (150 PS) 09/92-06/95 KAT - Typ 124.022+042+082 230E 97 kW (132 PS) 09/86-08/92 KAT - Typ 124.023+043+083 230E 100 kW (136 PS) 01/85-08/92 - Typ 124.023+043+083 260E 118 kW (160 PS) 09/86-08/92 KAT - Typ 124.026 260E 122 kW (166 PS) 09/86-08/92 - Typ 124.026 260E 125 kW (170 PS) 01/85-08/86 - Typ 124.026 E280/280E 142 kW (193 PS) 09/92-06/95 KAT - Typ 124.028+088 E300/300E 132 kW (180 PS) 09/86-06/95 KAT - Typ 124.030+050+090 300E 138 kW (188 PS) 09/86-08/92 - Typ 124.030+050+090 300E 140 kW (190 PS) 01/85-08/86 - Typ 124.030 300E-24 162 kW (220 PS) 09/89-08/92 KAT - Typ 124.031+051+091 300E-24 170 kW (231 PS) 09/89-08/92 - Typ 124.031+051+091 E320/320E 162 kW (220 PS) 09/92-06/95 KAT - Typ 124.032+052+092 292 Seiten mit 575 Abbildungen, 5 Plänen und 15 Strukturtabellen, Format 19,5 x 26 cm, kart. ISBN: 3-7688-0537-9

Kurzbeschreibung So wird's gemacht zeigt technisch interessierten Neu- und Gebrauchtwagenbesitzern, wie ihr Fahrzeug funktioniert und welche Wartungs- und Reparaturarbeiten sie selbst durchführen können. In über 150 Bänden beschreibt die Handbuchreihe die günstigsten Pkw-Modelle und ist damit eine der umfangreichsten deutschen Autohandbuchreihen. MERCEDES E-KLASSE Benziner Typ W 124 200 bis E 320 von 1/85 bis 6/95 Limousine 1985-1995 T-Modell 1985-1996 Coupé 1987-1996 200 77 kW (105 PS) 09/86-05/90 KAT Typ 124.020+080 200 80 kW (109 PS) 01/85-05/90 - Typ 124.020+080 200E 87 kW (118 PS) 09/88-08/92 KAT Typ 124.021+081 200E 90 kW (122 PS) 09/88-08/92 - Typ 124.012+081 E200/200E 100 kW (136 PS) 09/92-06/95 KAT Typ 124.019+079 E220/220E 110 kW (150 PS) 09/92-06/95 KAT Typ 124.022+042+082 230E 97 kW (132 PS) 09/86-08/92 KAT Typ 124.023+043+083 230E 100 kW (136 PS) 01/85-08/92 - Typ 124.023+043+083 260E 118 kW (160 PS) 09/86-08/92 KAT Typ 124.026 260E 122 kW (166 PS) 09/86-08/92 - Typ 124.026 260E 125 kW (170 PS) 01/85-08/86 - Typ 124.026 E280/280E 142 kW (193 PS) 09/92-06/95 KAT Typ 124.028+088 E300/300E 132 kW (180 PS) 09/86-06/95 KAT Typ 124.030+050+090 300E 138 kW (188 PS) 09/86-08/92 - Typ 124.030+050+090 300E 140 kW (190 PS) 01/85-08/86 - Typ 124.030 300E-24 162 kW (220 PS) 09/89-08/92 KAT Typ 124.031+051+091 300E-24 170 kW (231 PS) 09/89-08/92 - Typ 124.031+051+091 E320/320E 162 kW (220 PS) 09/92-06/95 KAT Typ 124.032+052+092