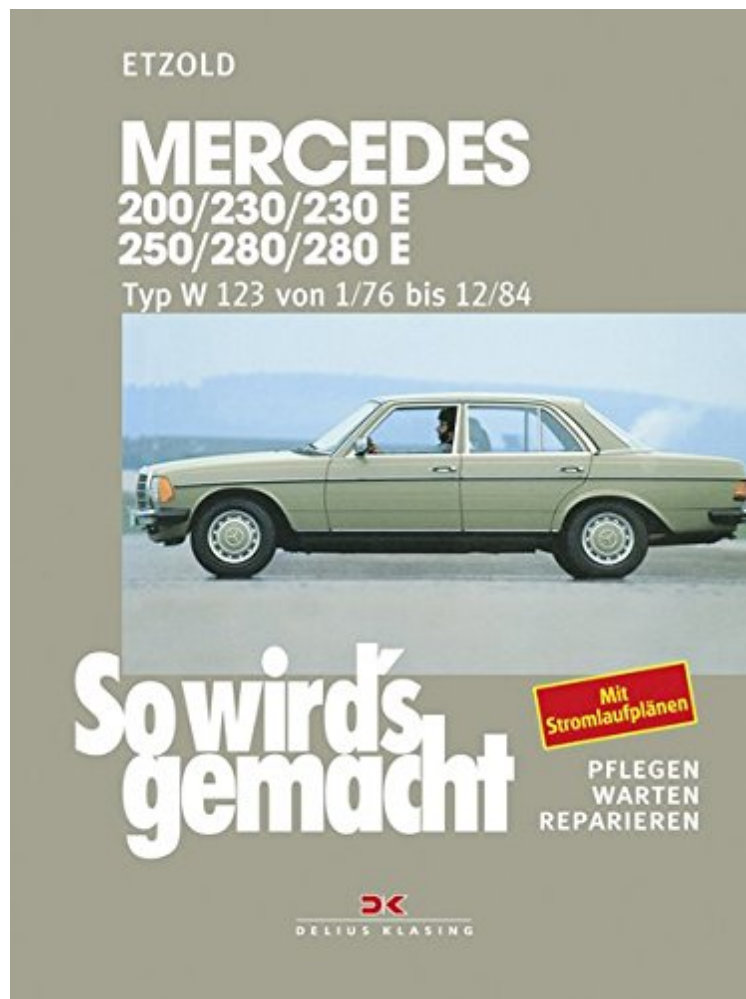


(Mobile library) So wird's gemacht, pflegen - warten - reparieren, Band 56: Mercedes 200/230/230E/250/280/280E. Mercedes Typ W 123 Januar 76 bis Dezember 84

So wird's gemacht, pflegen - warten - reparieren, Band 56: Mercedes 200/230/230E/250/280/280E. Mercedes Typ W 123 Januar 76 bis Dezember 84

Von Rüdiger Etzold

**Download PDF | ePub | DOC | audiobook | ebooks*



[Download](#)

[Read Online](#)

Produktinformation - Verkaufsrank: #60450 in BcherMarke: Delius KlasingVerffentlicht am: 1987Abmessungen: 10.28 x .79b x 7.76l, Einband: Taschenbuch252 Seiten | File size: 49.Mb

Von Rüdiger Etzold : So wird's gemacht, pflegen - warten - reparieren, Band 56: Mercedes 200/230/230E/250/280/280E. Mercedes Typ W 123 Januar 76 bis Dezember 84 before purchasing it in order to gage whether or not it would be worth my time, and all praised So wird's gemacht, pflegen - warten - reparieren, Band 56: Mercedes 200/230/230E/250/280/280E. Mercedes Typ W 123 Januar 76 bis Dezember 84:

KundenrezensionenHilfreichste Kundenrezensionen1 von 1 Kunden fanden die folgende Rezension hilfreich. Die Beste!Von StefanSehr gut und detailliert beschrieben - auch mit reichlich Bildern! Fr mich die beste

Reparaturanleitung, die ich bis jetzt gefunden habe! (Zuvor hatte ich "Jetzt helfe ich mir selbst" von Motorbuch-Verlag "Reparaturanleitung" vom Verlag Bucheli). 0 von 0 Kunden fanden die folgende Rezension hilfreich. The Real Thing Von Huff/Dieses Buch ist ein Muss fuer jeden W123 Besitzer - und sei es nur um es den Mechatronikern in der Werkstatt die diversen Anleitungen zu zeigen. Wer kann den heute noch einen Vergaser einstellen :-)) 0 von 0 Kunden fanden die folgende Rezension hilfreich. Muss man haben!! Von Marc Wer einen w123/C123 hat sollte sich das Buch zulegen. Die Stromlaufpläne sind für alle Modelle vorhanden. Natürlich ist nicht jeder Fehler verzeichnet, aber Stück für Stück sind sie da.

Produktbeschreibung
Schne broschiierte Ausgabe. K 21.

Kurzbeschreibung
Über 400 Abbildungen zeigen die einzelnen Arbeitsschritte. Strungstabellen helfen bei der Fehlersuche. Stromlaufpläne ermöglichen das schnelle Auffinden eines Fehlers in der elektrischen Anlage und helfen beim nachträglichen Einbau von Elektro-Zubehör. Hier finden Sie Angaben über Reparaturen rund um das Auto: Motor, Kraftstoffanlage, Abgasanlage, Kupplung, Getriebe, Schaltung, Achsen, Lenkung, Bremsanlage, Räder und Reifen, Karosserie, Elektrik und Armaturen, Wagenpflege.
Behandelte Typen im Buch:
Typ W 123/200 2,0 l / 69 kW (94 PS)
1/76 6/80/200 2,0 l / 80 kW (109 PS) 7/80 12/84/230 2,3 l / 80 kW (109 PS) 1/76 6/80/230 E 2,3 l / 100 kW (136 PS)
7/80 12/84/250 2,5 l / 95 kW (129 PS) 1/76 8/79/250 2,5 l / 103 kW (140 PS) 9/79 12/84/280 2,8 l / 115 kW (156 PS)
1/76 7/81/280 E 2,8 l / 130 kW (177 PS) 1/76 3/78/280 E 2,8 l / 136 kW (185 PS) 4/78 12/84